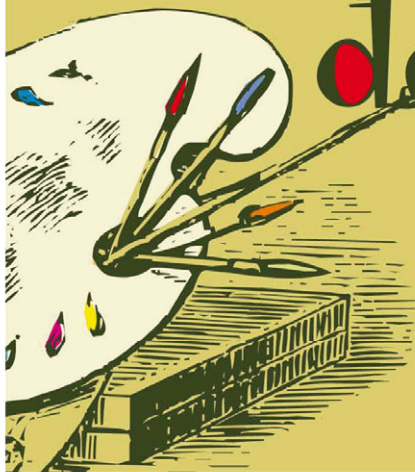


# Concurso de dibujo

¿Cómo es un@ científic@?

La Noche de l@s '09 investigador@s



Plasma en un solo dibujo la imagen de un@ científic@ y gana magníficos premios.

Plazo de presentación de los dibujos: 10 de septiembre de 2009

Patrocina:



Colaboradora:



## ¿Te gusta dibujar?

## ¿Te interesa la ciencia?

Entonces participa en el concurso "¿Cómo es un@ científic@?"

Ponte a dibujar utilizando la técnica que quieras y plasma en un único dibujo cómo es para ti un@ científic@ y su trabajo. Tienes tiempo hasta el 10 de septiembre de 2009 para enviar tu dibujo acompañado de un título y dos líneas explicando el significado del dibujo.

La entrega de premios a los mejores dibujos tendrá lugar en el marco de la celebración de la Noche de l@s Investigador@s, el 25 de septiembre de 2009 en Murcia.

*Proyecto financiado por la Comisión Europea en el marco del programa People (7PM) Researcher's Night 2009.*

Consultar las bases del concurso en: [www.um.es/prinum/](http://www.um.es/prinum/) • [www.f-seneca.org](http://www.f-seneca.org)